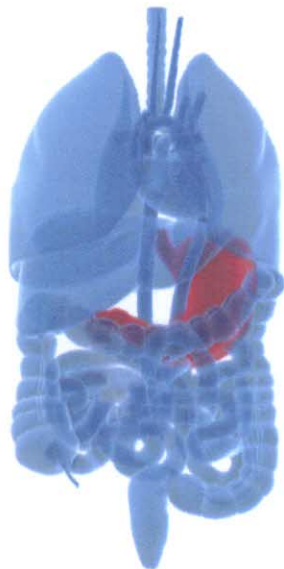


Новосибирский государственный медицинский университет
НИИ терапии и профилактической медицины СО РАМН
Новосибирская Областная Ассоциация врачей
Министерство Здравоохранения Новосибирской Области

**XI-ая научно практическая конференция
«Актуальные проблемы профилактики,
диагностики и лечения болезней внутренних органов.
Междисциплинарные проблемы»**



Новосибирск 2017

ПРОГРАММА

11-ой научно-практической конференции
«Актуальные проблемы профилактики, диагностики и
лечения
болезней внутренних органов. Междисциплинарные
проблемы»

12 апреля 2017 года

Дворец культуры железнодорожников
(г. Новосибирск, ул. Челюскинцев, 11)

Регистрация участников конференции -08.30
Открытие конференции – 9.00

09.00-09.05 **ОТКРЫТИЕ КОНФЕРЕНЦИИ**

09.05-10.35 **ПЛЕНАРНОЕ ЗАСЕДАНИЕ**

*Председатели: Проф. Потеряева Е.Л., член корр. РАН
Рагино Ю.И, гл. терапевт НСО Курбетьева Т.Н.*

09.05-09.15 Непрерывное медицинское образование:
первые шаги в новом формате.
Потеряева Е.Л. (Новосибирск)

09.15 – 09.35 Биохимические исследования для терапевтической
практики.
Проф., член – корр. РАН Рагино Ю.В. (Новосибирск)

09.35 – 09.55 Новые формы лекарственных препаратов –
эффективность и приверженность.
Проф. Ливзан М.А. (Омск)

09.55 – 10.15 Нарушения сна и риски терапевтических
заболеваний.
К.м.н. Котова О.В. (Москва)

10.15 – 10.35 Кислотозависимые заболевания глазами
специалиста.
Проф. Курилович С.А. (Новосибирск)

10.35 – 12.05 **ЭКСПЕРТНЫЙ ВЗГЛЯД НА НЕКОТОРЫЕ
ТЕРАПЕВТИЧЕСКИЕ ПРОБЛЕМЫ**

*Председатели: Проф. Зонова Е.В., Проф. Осипенко М.Ф.,
Проф. Потеряева Е.Л.*

10.35 – 10.50 Экспертный взгляд пульмонолога на проблему
ХОБЛ.
Проф. Потеряева Е.Л. (Новосибирск)

10.50 – 11.05 Ошибки, допускаемые при оценке
кардиоваскулярного риска. Кто виноват и что
делать?
Д.м.н. Федорова Е.Л. (Новосибирск)

11.05 – 11.25 Экспертный взгляд ревматолога на ведение больных с
патологией опорно – двигательного аппарата.
Проф. Зонова Е.В. (Новосибирск)

- 11.25 – 11.45 Как повысить эффективность лечения у пациентов с хронической ишемией мозга.
К.м.н. Дума С.Н. (Новосибирск)
- 11.45 – 12.05 Типичные ошибки в эрадикационной терапии.
К.м.н. Белковец А.В. (Новосибирск)
- 12.05 – 13.20 **УЧИМСЯ НА КЛИНИЧЕСКИХ ПРИМЕРАХ**
(сессия 1)
Председатели: *Председатели: Проф. Курилович С.А., Проф. Ливзан М.А.*
- 12.05 – 12.25 Перекрест функциональных заболеваний ЖКТ в свете Римских критериев IV. Клинический случай.
К.м.н. Бикбулатова Е.А. (Новосибирск)
- 12.25 – 12.45 Новый взгляд на СРК – Римские критерии IV.
К.м.н. Черемушкин С.В. (Москва)
- 12.45 – 13.05 Пациент В, 45 лет страдает ЖКБ, перенес холецистэктомию, тактика ведения?
Проф. Осипенко М.Ф., Макарова Ю.В. (Новосибирск)
- 13.05 – 13.20 Место альтернативной терапии в лечении болезней внутренних органов.
Проф. Ахмедов В.А. (Омск)
- 13.20 – 14.10 Перерыв на обед
- 14.10 – 15.40 **УЧИМСЯ ИЗБЕГАТЬ ОШИБОК В ПРОФИЛАКТИКЕ, ДИАГНОСТИКЕ И ЛЕЧЕНИИ БОЛЕЗНЕЙ ВНУТРЕННИХ ОРГАНОВ**
Председатели: *Проф. Курилович С.А., Проф. Руюткина Л.А., Проф. Миллер О.В., Проф. Рябиков А.Н.*
- 14.10 – 14.25 Типичные ошибки ведения больных сахарным диабетом – взгляд эндокринолога.
Проф. Руюткина Л.А. (Новосибирск)
- 14.25 – 14.40 Правильная тактика при нарушении ритма у молодого пациента с нарушением ритма сердца.
Проф. Миллер О.В. (Новосибирск)

- 14.40 – 15.00 Ошибки в интерпретации результатов УЗИ внутренних органов.
Проф. Рябиков А.Н. (Новосибирск)
- 15.00 – 15.15 Экспертный взгляд гастроэнтеролога на ведение больных хроническим панкреатитом.
Проф. Осипенко М. Ф. (Новосибирск)
- 15.15 – 15.30 Функциональные болевые синдромы – как не сделать ошибок.
Проф. Ливзан М.А. (Омск)
- 15.30 – 15.45 Недостатки в ведении больных циррозом печени – позиция гепатолога.
Проф. Волошина Н.Б. (Новосибирск)
- 15.45 – 17.35 **УЧИМСЯ НА КЛИНИЧЕСКИХ ПРИМЕРАХ**
(сессия 2)
Председатели: Проф. Кривошеев А.Б., Проф. Волошина Н.Б., Проф. Гаскина Т.К., Проф. Ахмедов В.А.
- 15.45 – 16.00 Клинический случай ЦП в исходе неалкогольной жировой болезни печени.
Проф. Гаскина Т.К. (Новосибирск)
- 16.00 – 16.20 Клинический разбор больного с абдоминальной болью, диареей и синдромами тревоги.
Д.м.н. Люлякова Е.А. (Омск)
- 16.20 – 16.35 Клинический разбор коморбидного больного пожилого возраста: взгляд геронтолога.
Проф. Кривошеев А.Б. (Новосибирск)
- 16.35 – 16.55 Всегда ли ошибка - назначение препаратов "off label".
Латынцева Л.Д. (Новосибирск)
- 16.55 – 17.15 Междисциплинарная клиническая ситуация: ВЗК и патология почек.
К.м.н. Наумова Е.Н. к.м.н. Светлова И.О. (Новосибирск)
- 17.15 – 17.35 Тактика ведения больного после ОНМК (клиническое наблюдение).
К.м.н. Марущак А.А. (Новосибирск)
- 17.35 – 18.00 Подведение итогов.