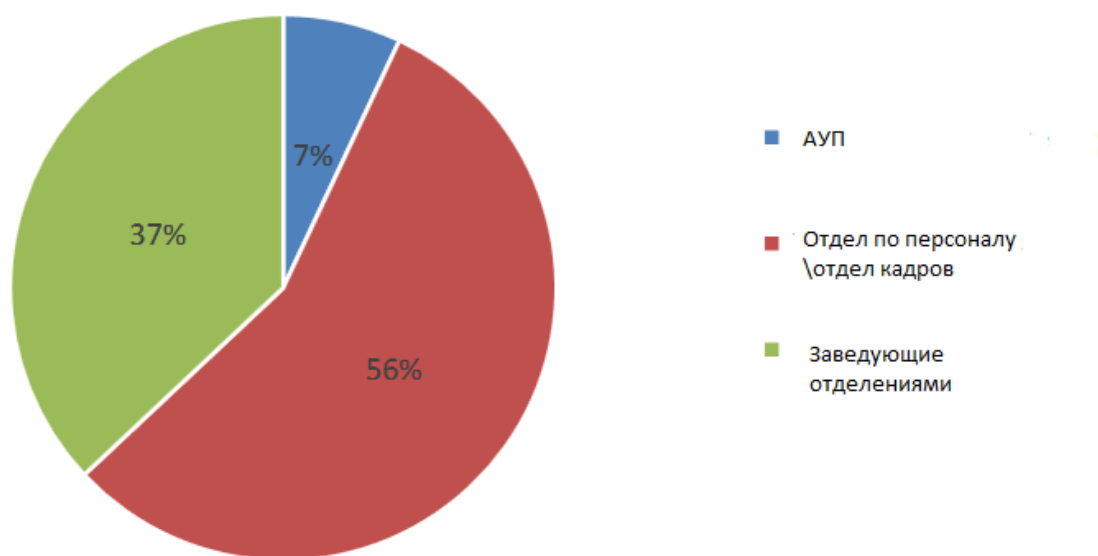


## РЕЗУЛЬТАТЫ АНКЕТИРОВАНИЯ РАБОТОДАТЕЛЕЙ

В 2022 году был проведен опрос лечебных учреждений, цель которого – узнать мнение работодателей о качестве профессиональной подготовки обучающихся и выпускников НИИТПМ-филиал ИЦиГ СО РАН.

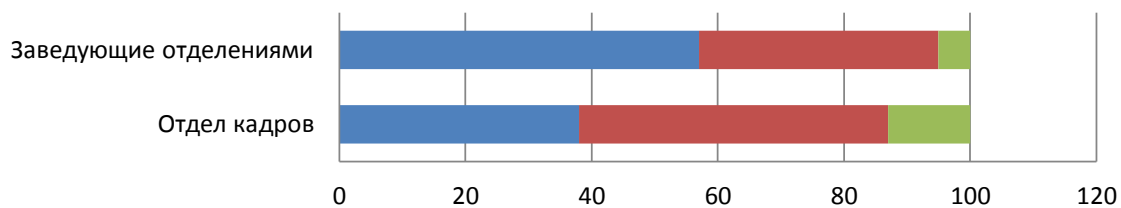
В опросе приняли участие 5 федеральных государственных учреждений здравоохранения г. Новосибирска, среди которых: ГБУЗ НСО «ГКБ №1», ГБУЗ НСО «ГКБ №25», ГБУЗ НСО «ГКБ №2», ЧУЗ «КБ «РЖД-Медицина» г. Новосибирск», ГБУЗ НСО «ГВВ№3».

Большая часть респондентов являются представителями отдела по персоналу или отдела кадров (56%), более трети респондентов (37%) – заведующие отделениями.



В 75% опрошенных организаций работают выпускники НИИТПМ-филиал ИЦиГ СО РАН последних 3-х лет. В 2022 году 95% респондентов удовлетворены уровнем подготовки выпускников.

## Удовлетворенность уровнем подготовки выпускников



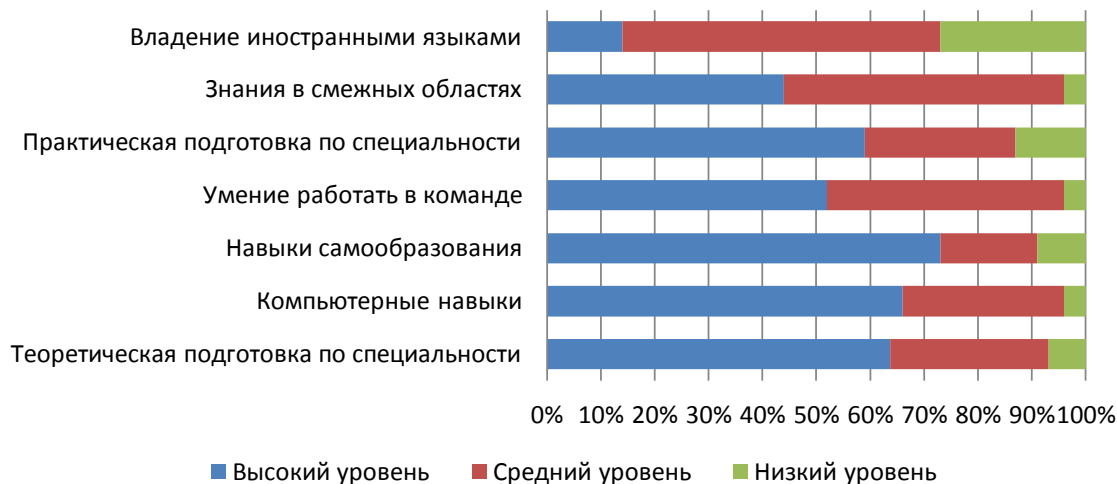
	Отдел кадров	Заведующие отделениями
Полностью удовлетворен	38	57
Скорее удовлетворен	49	38
Отчасти удовлетворен, отчасти нет	13	5

### 2. Оценка уровня компетенций и навыков молодых специалистов

Более половины работодателей оценивают на высоком уровне следующие компетенции и навыки выпускников последних 3-х лет:

- Теоретическая подготовка по специальности.
- Навыки самообразования.
- Практические навыки

## Оценка уровня компетенций и навыков выпускников



17% работодателей низко оценивают уровень владения иностранными языками.

Наибольшая согласованность среди респондентов из различных подразделений в высокой оценке уровня компетенций и навыков выпускников последних 3-х лет наблюдается практической и теоретической подготовки по специальности.

#### Заключение.

Исходя из данных по всем вопросам, можно с определенностью сказать, что с точки зрения работодателей Научно-исследовательский институт терапии и профилактической медицины - филиал Федерального государственного бюджетного научного учреждения «Федеральный исследовательский центр Институт цитологии и генетики Сибирского отделения Российской академии наук» (НИИТПМ — филиал ИЦиГ СО РАН) готовит специалистов с достаточно высоким качеством образования.

Наряду с позитивными отзывами работодателей об уровне развития навыков и компетенций выпускников, необходимых в трудовой деятельности, имеются предложения о необходимости корректировки компетентностной модели по определенным позициям.

Результаты опроса будут проанализированы, на основе чего будет разработан план корректирующих мероприятий.